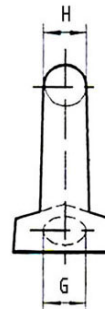
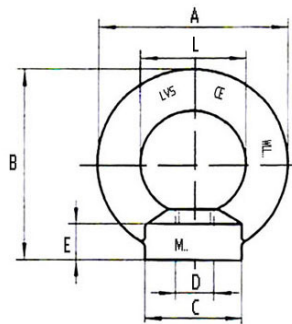


SCHEDA TECNICA

Golfari femmina forgiati acciaio inox 316



D	P	PF	A	B	C	E	G	H	L	WLL	WLL*	BL			pz.
6	1	-	36	36	20	8,5	10	8	20	0,075	0,05	6	48	L 2226 3006	1
8	1,25	-	36	36	20	8,5	10	8	20	0,14	0,10	6	50	L 2226 3008	1
10	1,5	-	45	45	25	10	12	10	25	0,23	0,17	6	90	L 2226 3010	1
12	1,75	1,25	54	53	30	11	14	12	30	0,34	0,24	6	160	L 2226 3012	1
14*	2	1,5	63	62	35	13	16	14	35	0,34	0,24	6	240	—	1
16	2	1,5	63	62	35	13	16	14	35	0,70	0,50	6	240	L 2226 3016	1
18*	2,5	1,5	72	71	40	16	19	16	40	0,70	0,50	6	360	—	1
20	2,5	1,5	72	71	40	16	19	16	40	1,20	0,86	6	360	L 2226 3020	1
22+	3	2	90	90	50	20	24	20	50	1,20	0,86	6	720	—	1
24	3	2	90	90	50	20	24	20	50	1,80	1,29	6	720	—	1
30	3,5	2	108	109	65	24	28	24	60	3,20	2,30	6	1320	—	1

WLL: (working load limit) **carico di lavoro massimo in tons;**

WLL*: (working load limit) **carico di lavoro massimo in tons per tiro a 45°;**

BL: **coefficiente di sicurezza;** il valore del BL è soltanto un' indicazione per la sicurezza del prodotto. I carichi (WLL) indicati in tabella **non devono essere mai superati in alcun caso.**

* misure non contemplate nella tabella: da Settembre 2010 queste misure dovranno essere contrassegnate con il carico di lavoro del diametro della filettatura immediatamente inferiore;

peso cadauno in grammi

Materiale:acciaio inox A316;

P: passo filetto; **PF:** passo fine (a richiesta);